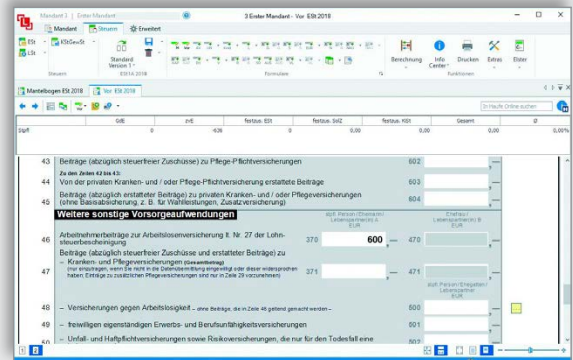


Die clevere Software-Komplettlösung für kleine Steuerkanzleien



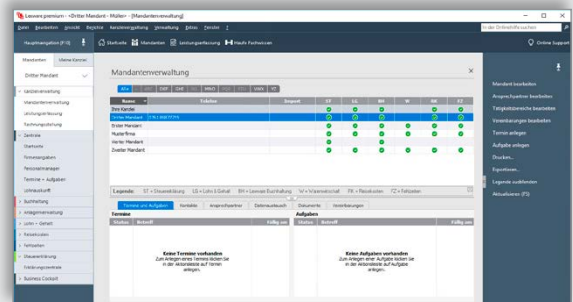
Zielgruppe
Steuerberater

Dank tausendfach bewährter Lexware-Technologie unterstützt Sie das Komplett-Paket Lexware neue steuerkanzlei effizient bei Kanzlei-Management, Buchhaltung, Lohnabrechnung und Steuererklärung für Ihre Mandanten. Die Bedienung ist intuitiv und denkbar einfach.



Steuerklärungsprogramme powered by ADDISON

Die Kanzleisoftware enthält leicht zu bedienende Steuerklärungs-Programme. Diese umfassen unter anderem die Erklärungen zur Einkommensteuer, Umsatzsteuer, Körperschaftssteuer, Gewerbesteuer, Erbschaftssteuer und Schenkungssteuer. So wickeln Sie sämtliche Steuererklärungen in einer Software ab und haben den perfekten Überblick.



Mandantenverwaltung und Leistungserfassung

Egal ob Sie 30 oder 300 Mandanten haben, sämtliche Adress- und Firmendaten werden in der Steuerberater-Software zentral erfasst und gepflegt. So haben Sie jederzeit einen schnellen Zugriff auf alle wichtigen Informationen.

LEXWARE

Einfach machen

Die wichtigsten Leistungen auf einen Blick

Lexware buchhaltung premium

- Kompletter Jahresabschluss als Bilanz, GuV oder Einnahmen-Überschuss-Auswertung
- E-Bilanz* inkl. aktueller Taxonomie
- Unterschiedliche Buchungsmasken
- Betriebsprüfer-Modus (GDPdU)
- Datenaustausch mit Mandanten
- ELSTER
- Steuer- und Handelsbilanz
- Zahlungsverkehr/Online-Banking im SEPA-Format
- Überweisung Lastschrift sowie Mandatsverwaltung mit automatischer Verbuchung
- Abweichendes Wirtschaftsjahr
- Wechsel der Besteuerungsart
- EHUG-Schnittstelle
- DATEV und ASCII-Schnittstelle für Ex-/Import
- Dauerfristverlängerung
- Umfangreiche Auswertungsmöglichkeiten

Lexware lohn + gehalt premium

- Komplette Lohn- und Gehaltsabrechnung
- Flexible Lohnartenverwaltung (frei defizitär/ohne Baulohn)
- ELSTER-Lohn: Lohnsteuerbescheinigung und Lohnsteueranmeldung online
- Ausgezeichnet mit dem GKV-Zertifikat
- Ausdruck der Gehaltsabrechnung auf Blankopapier oder auf Lexware lohnaschen (optional erhältlich)
- Krankenkassenverwaltung und Versorgungswerke
- Beitragsnachweise, Zahlungs- und Buchungsliste
- Einmalzahlungen, steuerfreie Zuschläge, VWL
- Datenübermittlung der Beitragsnachweise, -erhebungen für Versorgungswerke und Sozialversicherungsmeldungen
- Lohnjournal, Lohnkonten etc.
- Minijobs und Gleitzone im Niedriglohnbereich, Geringverdiener, Mehrfachbeschäftigte, Aushilfen
- Lohnauskunft mit Netto/Bruttorechner

Optimierte Steuererklärungen

- Einkommensteuererklärung
- Gewerbesteuererklärung
- Umsatzsteuererklärung
- Körperschaftsteuererklärung
- Erbschaft- und Schenkungsteuererklärung
- Gesonderte und einheitliche Feststellung
- Lohnsteuer-Ermäßigung
- Steuerbescheinigung/Kapitalertragsteuer-Anmeldung
- Erklärung zur Feststellung Bedarfswert
- Antrag auf Investitionszulage
- Schnittstelle zu GrundsteuerDigital

Steuerberatung und Mandantenverwaltung

- Fachdatenbank von Haufe: Gesetze, Richtlinien, Verordnungen, Verwaltungsvorschriften, Rechtsprechung, Veranlagungsbücher und Verwaltungsanweisungen
- Rechnungsstellung auf Grundlage der StBwV, LBB, BBH
- Dreistufiges Mahnwesen inkl. Verzugszinsberechnung

- Zentrale Mandanten- und Stammdatenverwaltung
- Leistungserfassung
- ELSTER Zentrale (Buchhaltung und Lohn)

Zusatzfunktionen

- Lexware anlagenverwaltung – professionelle Verwaltung aller Anlagegüter
- Lexware reisekosten – komplette Reisekostenabrechnung für In- und Ausland
- Lexware fehlzeiten – professionelle Urlaubsplanung und Fehlzeitenverwaltung
- Client-/Server-Lösung (5 Arbeitsplätze inklusive – durch Zusatzlizenzen erweiterbar)
- Rechte- und Benutzerverwaltung inklusive Passwortschutz
- Leistungsstarke SQL-Datenbank von Sybase

Ihr Premium-Vorteil

- Kostenlose Beratung rund um Installation und Programmtechnik
- Fachwissen von Haufe
- Notwendige Aktualisierungen innerhalb von 365 Tagen im Preis inklusive
- Keine zusätzlichen Kosten für telefonische Anwendungsberatung

Unser Versprechen

- ✓ Sie erhalten alle Updates kostenlos
- ✓ Sie arbeiten mit einer topaktuellen Software
- ✓ Sie berücksichtigen alle aktuellen Gesetze

Konditionen unbegrenzte Laufzeit

Innerhalb der Abo-Laufzeit haben Sie Zugriff auf den vollen Leistungsumfang der Software und erhalten alle Updates kostenlos. Die Mindestlaufzeit des Abos beträgt 365 Tage. Nach Ablauf verlängert sich die Laufzeit automatisch um weitere 365 Tage. Eine Kündigung ist jederzeit möglich. Sie wird jeweils zum Ende der Abo-Laufzeit wirksam. Anschließend können Sie nur noch auf Ihre Daten zugreifen, das Programm aber nicht mehr nutzen.

Technische Daten

Die aktuellen Systemvoraussetzungen für die Nutzung der Lexware Software finden Sie hier:

<https://www.lexware.de/systemvoraussetzungen/>

